

**ZŠ Zachar Kroměříž**

Datum: 30.06.2022  
Zpracovatel: Dušan Lebieczik



ELEKTRO-LUMEN, s.r.o.

Hranická 505  
753 61 Hranice IV - Drahotuše

Zpracovatel Dušan Lebieczik  
Telefon +420 778 775 093  
Fax  
e-mail lebieczik@el-lumen.cz

## Obsah

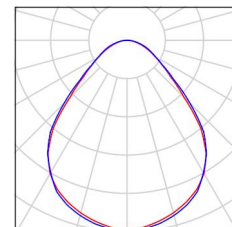
### ZŠ Zachar Kroměříž

Titulní strana projektu	1
Obsah	2
Kusovník svítidel	3
<b>ELEKTRO-LUMEN JUNO 2k2 840 Vestavné interiérové LED svítidlo - down...</b>	
Datový list svítidla	4
<b>ELEKTRO-LUMEN HAMSA L G2 DMPP 2k3 840 Interiérové, vestavné LED sví...</b>	
Datový list svítidla	5
<b>ELEKTRO-LUMEN HAMSA L G2 DMPP 5k3 840 Interiérové, vestavné LED sví...</b>	
Datový list svítidla	6
<b>101- Jídelna, 128- Vstup</b>	
Shrnutí	7
Svítidla (situační plán)	8
Svítidla (seznam souřadnic)	9
<b>126- Chodba</b>	
Shrnutí	11
Svítidla (situační plán)	12
Svítidla (seznam souřadnic)	13
<b>134- Umývárna</b>	
Shrnutí	14
Svítidla (situační plán)	15
Svítidla (seznam souřadnic)	16

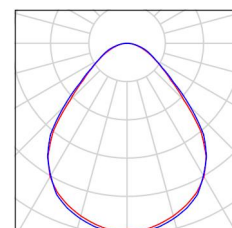
ELEKTRO-LUMEN, s.r.o.

Hranická 505  
753 61 Hranice IV - DrahotušeZpracovatel Dušan Lebieczik  
Telefon +420 778 775 093  
Fax  
e-mail lebieczik@el-lumen.cz**ZŠ Zachar Kroměříž / Kusovník svítidel**

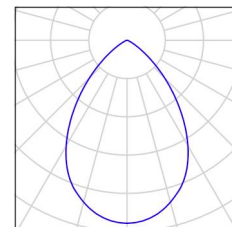
5 ks ELEKTRO-LUMEN HAMSA L G2 DMPP 2k3 840 Obrázek svítidla najdete  
Interiérové, vestavné LED svítidlo 1200x300 do v našem katalogu  
kazetových podhledů svítidel.  
C. výrobku: HAMSA L G2 DMPP 2k3 840  
Světelný tok (Svítidlo): 1867 lm  
Světelný tok (Zdroje:): 2300 lm  
Výkon svítidla: 13.0 W  
Klasifikace svítidel dle CIE: 100  
Kód CIE Flux Code: 62 89 98 100 81  
Osazení: 1 x LED (Opravný faktor 1.000).



38 ks ELEKTRO-LUMEN HAMSA L G2 DMPP 5k3 840 Obrázek svítidla najdete  
Interiérové, vestavné LED svítidlo 1200x300 do v našem katalogu  
kazetových podhledů svítidel.  
C. výrobku: HAMSA L G2 DMPP 5k3 840  
Světelný tok (Svítidlo): 4302 lm  
Světelný tok (Zdroje:): 5300 lm  
Výkon svítidla: 31.0 W  
Klasifikace svítidel dle CIE: 100  
Kód CIE Flux Code: 62 89 98 100 81  
Osazení: 1 x LED (Opravný faktor 1.000).



4 ks ELEKTRO-LUMEN JUNO 2k2 840 Vestavné  
interiérové LED svítidlo - downlight  
C. výrobku: JUNO 2k2 840  
Světelný tok (Svítidlo): 2200 lm  
Světelný tok (Zdroje:): 2200 lm  
Výkon svítidla: 24.0 W  
Klasifikace svítidel dle CIE: 100  
Kód CIE Flux Code: 77 97 100 100 100  
Osazení: 1 x LED (Opravný faktor 1.000).

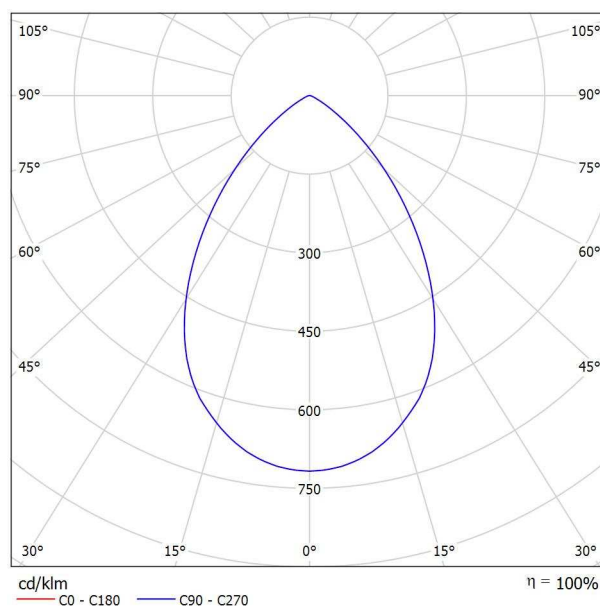


ELEKTRO-LUMEN, s.r.o.

Hranická 505  
753 61 Hranice IV - DrahotušeZpracovatel Dušan Lebieczik  
Telefon +420 778 775 093  
Fax  
e-mail lebieczik@el-lumen.cz**ELEKTRO-LUMEN JUNO 2k2 840 Vestavné interiérové LED svítidlo - downlight /  
Datový list svítidla**

Výstup světla 1:

Obrázek svítidla najdete v našem katalogu svítidel.

Klasifikace svítidel dle CIE: 100  
Kód CIE Flux Code: 77 97 100 100 100

Výstup světla 1:

**Vyhodnocení oslnění dle UGR**

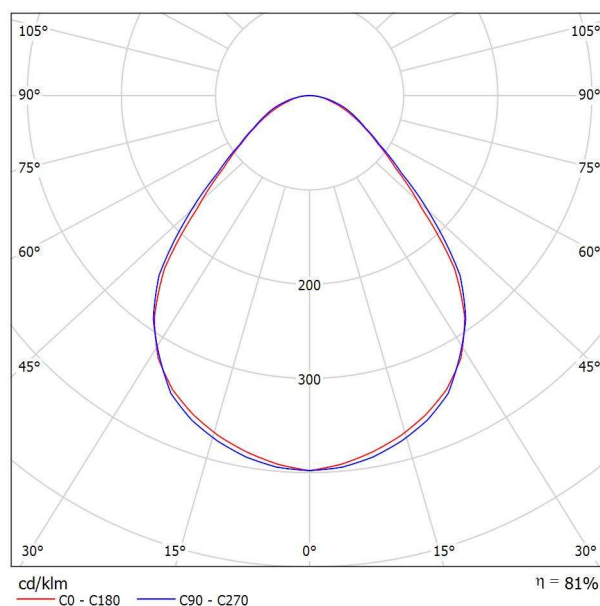
		70	70	50	50	30	70	70	50	50	30
p Strop		50	30	50	30	30	50	30	50	30	30
p Stěny		20	20	20	20	20	20	20	20	20	20
p Podlaha		20	20	20	20	20	20	20	20	20	20
Velikost místnosti X Y		Směr pohledu napříč k ose lampy					Podélný směr pohledu k ose lampy				
2H	2H	20.5	21.4	20.7	21.6	21.8	20.5	21.4	20.7	21.6	21.8
	3H	20.4	21.2	20.7	21.4	21.7	20.4	21.2	20.7	21.4	21.7
	4H	20.3	21.1	20.6	21.3	21.6	20.3	21.1	20.6	21.3	21.6
	6H	20.2	20.9	20.6	21.2	21.5	20.2	20.9	20.6	21.2	21.5
	8H	20.2	20.9	20.6	21.2	21.5	20.2	20.9	20.6	21.2	21.5
4H	12H	20.2	20.8	20.5	21.1	21.4	20.2	20.8	20.5	21.1	21.4
	2H	20.4	21.1	20.7	21.4	21.6	20.4	21.1	20.7	21.4	21.6
	3H	20.3	20.9	20.6	21.2	21.5	20.3	20.9	20.6	21.2	21.5
	4H	20.2	20.8	20.6	21.1	21.5	20.2	20.8	20.6	21.1	21.5
	6H	20.2	20.6	20.6	21.0	21.4	20.2	20.6	20.6	21.0	21.4
8H	12H	20.1	20.6	20.6	20.9	21.3	20.1	20.6	20.6	20.9	21.3
	2H	20.1	20.5	20.5	20.9	21.3	20.1	20.5	20.5	20.9	21.3
	4H	20.1	20.5	20.5	20.9	21.3	20.1	20.5	20.5	20.9	21.3
	6H	20.1	20.4	20.5	20.8	21.3	20.1	20.4	20.5	20.8	21.3
	8H	20.0	20.3	20.5	20.8	21.2	20.0	20.3	20.5	20.8	21.2
12H	12H	20.0	20.2	20.5	20.7	21.2	20.0	20.2	20.5	20.7	21.2
	4H	20.1	20.5	20.5	20.9	21.3	20.1	20.5	20.5	20.9	21.3
	6H	20.0	20.3	20.5	20.8	21.2	20.0	20.3	20.5	20.8	21.2
	8H	20.0	20.2	20.5	20.7	21.2	20.0	20.2	20.5	20.7	21.2
	12H	20.0	20.2	20.5	20.7	21.2	20.0	20.2	20.5	20.7	21.2
Variace polohy pozorovatele pro vzdálenosti svítidel S											
S = 1.0H		+1.4 / -3.5					+1.4 / -3.5				
S = 1.5H		+3.4 / -7.6					+3.4 / -7.6				
S = 2.0H		+5.3 / -10.0					+5.3 / -10.0				
Standardní tabulka		BK00					BK00				
Korekturní sčítanec		2.0					2.0				
Korigované oslňovací indexy, vztahy na 2200lm Celkový světelný tok											

ELEKTRO-LUMEN, s.r.o.

Hranická 505  
753 61 Hranice IV - DrahotušeZpracovatel Dušan Lebedzik  
Telefon +420 778 775 093  
Fax  
e-mail lebedzik@el-lumen.cz**ELEKTRO-LUMEN HAMSA L G2 DMPP 2k3 840 Interiérové, vestavné LED svítidlo  
1200x300 do kazetových podhledů / Datový list svítidla**

Výstup světla 1:

Obrázek svítidla najdete v našem katalogu svítidel.

Klasifikace svítidel dle CIE: 100  
Kód CIE Flux Code: 62 89 98 100 81

Výstup světla 1:

**Vyhodnocení oslnění dle UGR**

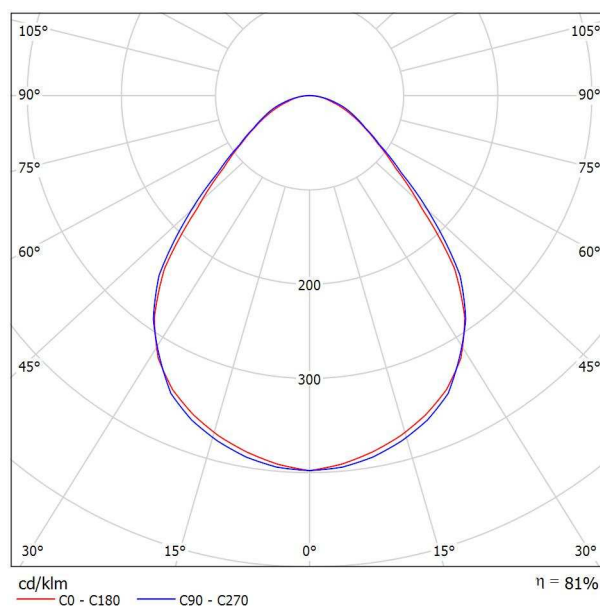
		70	70	50	50	30	70	70	50	50	30
p Strop											
p Stěny		50	30	50	30	30	50	30	50	30	30
p Podlaha		20	20	20	20	20	20	20	20	20	20
Velikost místnosti		Směr pohledu napříč k ose lampy					Podélný směr pohledu k ose lampy				
X	Y										
2H	2H	13.4	14.5	13.6	14.7	14.9	13.7	14.8	14.0	15.0	15.3
	3H	14.1	15.1	14.4	15.4	15.6	14.5	15.5	14.8	15.8	16.0
	4H	14.4	15.4	14.7	15.6	15.9	14.9	15.8	15.2	16.1	16.4
	6H	14.7	15.6	15.0	15.9	16.2	15.2	16.1	15.5	16.4	16.7
	8H	14.8	15.6	15.2	15.9	16.3	15.3	16.1	15.6	16.4	16.7
4H	12H	14.9	15.7	15.2	16.0	16.3	15.4	16.2	15.7	16.5	16.8
	2H	13.7	14.6	14.0	14.9	15.2	14.0	14.9	14.3	15.2	15.5
	3H	14.6	15.4	15.0	15.7	16.1	14.9	15.7	15.3	16.1	16.4
	4H	15.1	15.8	15.5	16.1	16.5	15.4	16.1	15.8	16.5	16.8
	6H	15.5	16.1	15.9	16.5	16.9	15.9	16.5	16.3	16.9	17.3
8H	8H	15.7	16.3	16.1	16.7	17.1	16.1	16.6	16.5	17.0	17.4
	12H	15.9	16.3	16.3	16.8	17.2	16.2	16.7	16.6	17.1	17.5
	4H	15.3	15.8	15.7	16.2	16.6	15.6	16.1	16.0	16.5	16.9
	6H	15.9	16.3	16.3	16.7	17.2	16.1	16.6	16.6	17.0	17.5
	8H	16.1	16.5	16.6	17.0	17.4	16.4	16.8	16.9	17.2	17.7
12H	12H	16.3	16.7	16.8	17.2	17.7	16.6	16.9	17.1	17.4	17.9
	4H	15.3	15.8	15.7	16.2	16.6	15.6	16.1	16.0	16.5	16.9
	6H	15.9	16.3	16.4	16.7	17.2	16.2	16.6	16.7	17.0	17.5
	8H	16.2	16.5	16.7	17.0	17.5	16.5	16.8	17.0	17.3	17.8
Variace polohy pozorovatele pro vzdálenosti svítidel S											
S = 1.0H		+0.4 / -0.5					+0.4 / -0.5				
S = 1.5H		+0.7 / -1.1					+0.7 / -1.1				
S = 2.0H		+1.4 / -1.5					+1.4 / -1.5				
Standardní tabulka		BK04					BK04				
Korekturní sčítanec		-2.4					-2.0				
Korigované oslňovací indexy, vztaheny na 2300lm Celkový světelný tok											

ELEKTRO-LUMEN, s.r.o.

Hranická 505  
753 61 Hranice IV - DrahotušeZpracovatel Dušan Lebedzik  
Telefon +420 778 775 093  
Fax  
e-mail lebedzik@el-lumen.cz**ELEKTRO-LUMEN HAMSA L G2 DMPP 5k3 840 Interiérové, vestavné LED svítidlo  
1200x300 do kazetových podhledů / Datový list svítidla**

Výstup světla 1:

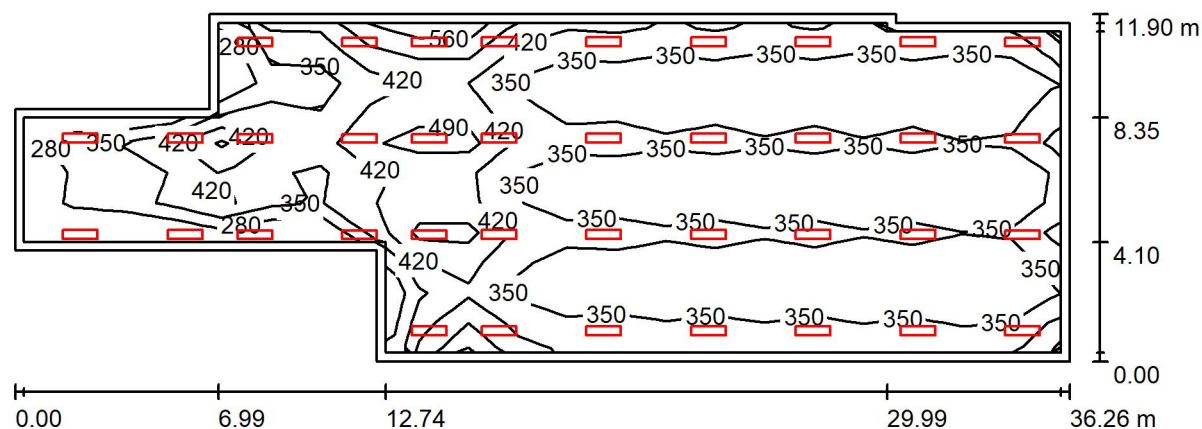
Obrázek svítidla najdete v našem katalogu svítidel.

Klasifikace svítidel dle CIE: 100  
Kód CIE Flux Code: 62 89 98 100 81

Výstup světla 1:

Vyhodnocení oslnění dle UGR												
p Strop		70	70	50	50	30	70	70	50	50	30	
p Stěny		50	30	50	30	30	50	30	50	30	30	
p Podlaha		20	20	20	20	20	20	20	20	20	20	
Velikost místnosti		Směr pohledu napříč k ose lampy					Podélný směr pohledu k ose lampy					
X	Y											
2H	2H	16.3	17.4	16.5	17.6	17.8	16.6	17.7	16.9	17.9	18.2	
	3H	17.0	18.0	17.3	18.3	18.5	17.4	18.4	17.7	18.7	18.9	
	4H	17.3	18.3	17.6	18.5	18.8	17.8	18.7	18.1	19.0	19.3	
	6H	17.6	18.5	17.9	18.8	19.1	18.1	19.0	18.4	19.3	19.6	
	8H	17.7	18.5	18.1	18.8	19.2	18.2	19.0	18.5	19.3	19.6	
4H	12H	17.8	18.6	18.1	18.9	19.2	18.3	19.1	18.6	19.4	19.7	
	2H	16.6	17.5	16.9	17.8	18.1	16.9	17.8	17.2	18.1	18.4	
	3H	17.5	18.3	17.9	18.6	19.0	17.8	18.6	18.2	19.0	19.3	
	4H	18.0	18.7	18.4	19.0	19.4	18.3	19.0	18.7	19.4	19.7	
	6H	18.4	19.0	18.8	19.4	19.8	18.8	19.4	19.2	19.8	20.2	
8H	12H	18.6	19.2	19.0	19.6	20.0	19.0	19.5	19.4	19.9	20.3	
	2H	18.8	19.2	19.2	19.7	20.1	19.1	19.6	19.5	20.0	20.4	
	3H	18.2	18.7	18.6	19.1	19.5	18.5	19.0	18.9	19.4	19.8	
	6H	18.8	19.2	19.2	19.6	20.1	19.1	19.5	19.5	19.9	20.4	
	8H	19.0	19.4	19.5	19.9	20.3	19.3	19.7	19.8	20.1	20.6	
12H	12H	19.2	19.6	19.7	20.1	20.6	19.5	19.8	20.0	20.3	20.8	
	4H	18.2	18.7	18.6	19.1	19.5	18.5	19.0	18.9	19.4	19.8	
	6H	18.8	19.2	19.3	19.6	20.1	19.1	19.5	19.6	19.9	20.4	
	8H	19.1	19.4	19.6	19.9	20.4	19.4	19.7	19.9	20.2	20.7	
Variace polohy pozorovatele pro vzdálenosti svítidel S												
S = 1.0H		+0.4 / -0.5					+0.4 / -0.5					
S = 1.5H		+0.7 / -1.1					+0.7 / -1.1					
S = 2.0H		+1.4 / -1.5					+1.4 / -1.5					
Standardní tabulka		BK04					BK04					
Korekturní sčítanec		0.5					0.9					
Korigované oslňovací indexy, vztahy na 5300lm Celkový světelný tok												

ELEKTRO-LUMEN, s.r.o.

Hranická 505  
753 61 Hranice IV - DrahotušeZpracovatel Dušan Lebieczik  
Telefon +420 778 775 093  
Fax  
e-mail lebieczik@el-lumen.cz**101- Jídelna, 128- Vstup / Shrnutí**

Výška místnosti: 2.820 m, Montážní výška: 2.820 m, Činitel údržby: 0.80

Hodnoty v Lux, Měřítko 1:260

Plocha	$\rho$ [%]	$E_m$ [lx]	$E_{min}$ [lx]	$E_{max}$ [lx]	$E_{min} / E_m$
Uživatelská úroveň	/	363	227	574	0.624
Podlaha	20	341	150	486	0.440
Strop	70	74	55	163	0.746
Stěny (10)	50	175	59	749	/

**Uživatelská úroveň:**Výška: 0.750 m  
Rastr: 21 x 11 Body  
Okrajová zóna: 0.300 m**Kusovník svítidel**

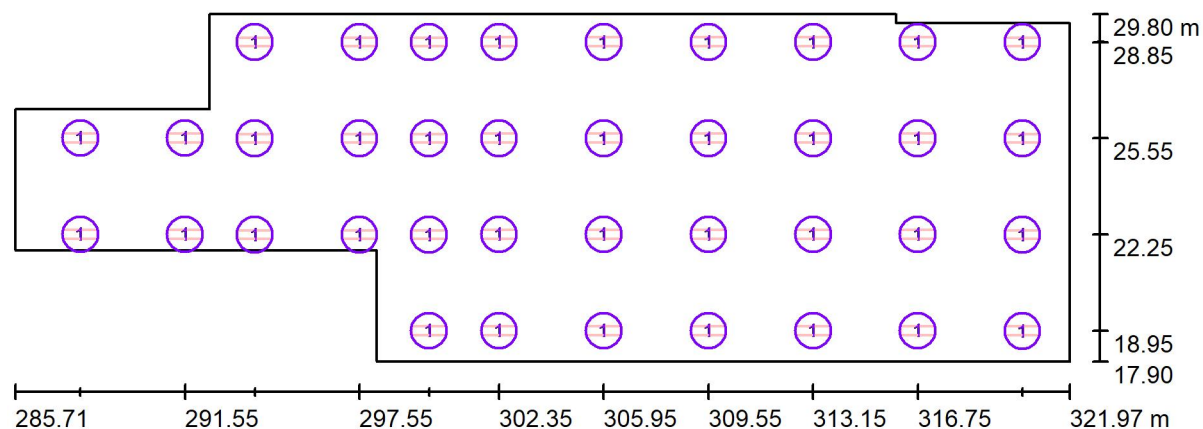
Č.	ks	Označení (Opravný faktor)	$\Phi$ (Svítidlo) [lm]	$\Phi$ (Zdroje:) [lm]	P [W]
1	38	ELEKTRO-LUMEN HAMSA L G2 DMPP 5k3 840 Interiérové, vestavné LED svítidlo 1200x300 do kazetových podhledů (1.000)	4302	5300	31.0

Celkem: 163463 Celkem: 201400 1178.0

Specifický příkon:  $3.27 \text{ W/m}^2 = 0.90 \text{ W/m}^2/100 \text{ lx}$  (Základní plocha:  $360.75 \text{ m}^2$ )



ELEKTRO-LUMEN, s.r.o.

Hranická 505  
753 61 Hranice IV - DrahotušeZpracovatel Dušan Lebieczik  
Telefon +420 778 775 093  
Fax  
e-mail lebieczik@el-lumen.cz**101- Jídelna, 128- Vstup / Svítidla (situační plán)**

Měřítko 1 : 260

**Kusovník svítidel**

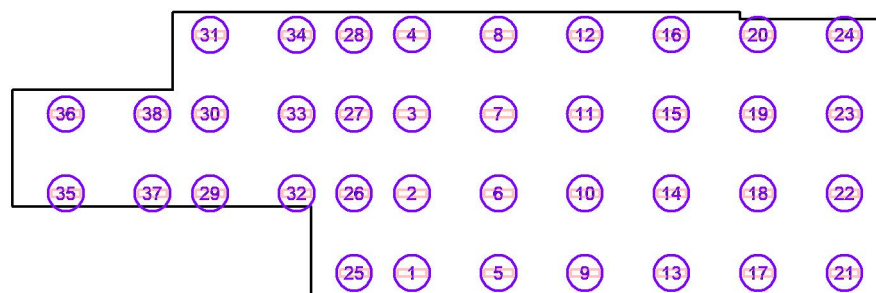
Č.	ks	Označení
1	38	ELEKTRO-LUMEN HAMSA L G2 DMPP 5k3 840 Interiérové, vestavné LED svítidlo 1200x300 do kazetových podhledů



ELEKTRO-LUMEN, s.r.o.

Hranická 505  
753 61 Hranice IV - DrahotušeZpracovatel Dušan Lebieczik  
Telefon +420 778 775 093  
Fax  
e-mail lebieczik@el-lumen.cz**101- Jídelna, 128- Vstup / Svítidla (seznam souřadnic)****ELEKTRO-LUMEN HAMSA L G2 DMPP 5k3 840 Interiérové, vestavné LED svítidlo  
1200x300 do kazetových podhledů**

4302 lm, 31.0 W, 1 x 1 x LED (Opravný faktor 1.000).



Č.	Pozice [m]			Rotace [°]		
	X	Y	Z	X	Y	Z
1	302.353	18.949	2.820	0.0	0.0	90.0
2	302.353	22.251	2.820	0.0	0.0	90.0
3	302.353	25.554	2.820	0.0	0.0	90.0
4	302.353	28.857	2.820	0.0	0.0	90.0
5	305.953	18.949	2.820	0.0	0.0	90.0
6	305.953	22.251	2.820	0.0	0.0	90.0
7	305.953	25.554	2.820	0.0	0.0	90.0
8	305.953	28.857	2.820	0.0	0.0	90.0
9	309.553	18.949	2.820	0.0	0.0	90.0
10	309.553	22.251	2.820	0.0	0.0	90.0
11	309.553	25.554	2.820	0.0	0.0	90.0
12	309.553	28.857	2.820	0.0	0.0	90.0
13	313.153	18.949	2.820	0.0	0.0	90.0
14	313.153	22.251	2.820	0.0	0.0	90.0
15	313.153	25.554	2.820	0.0	0.0	90.0
16	313.153	28.857	2.820	0.0	0.0	90.0
17	316.753	18.949	2.820	0.0	0.0	90.0
18	316.753	22.251	2.820	0.0	0.0	90.0
19	316.753	25.554	2.820	0.0	0.0	90.0
20	316.753	28.857	2.820	0.0	0.0	90.0
21	320.352	18.948	2.820	0.0	0.0	90.0
22	320.352	22.250	2.820	0.0	0.0	90.0
23	320.352	25.551	2.820	0.0	0.0	90.0
24	320.352	28.853	2.820	0.0	0.0	90.0
25	299.947	18.949	2.820	0.0	0.0	90.0
26	299.947	22.250	2.820	0.0	0.0	90.0
27	299.947	25.550	2.820	0.0	0.0	90.0
28	299.947	28.851	2.820	0.0	0.0	90.0



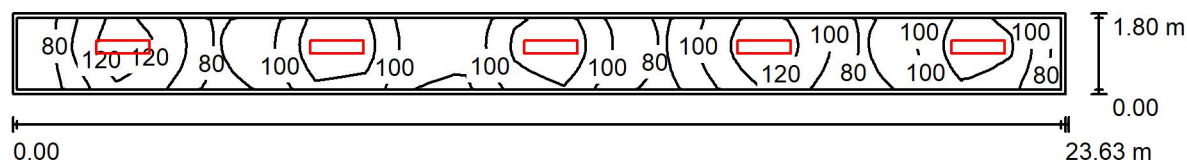
ELEKTRO-LUMEN, s.r.o.

Hranická 505  
753 61 Hranice IV - DrahotušeZpracovatel Dušan Lebieczik  
Telefon +420 778 775 093  
Fax  
e-mail lebieczik@el-lumen.cz**101- Jídelna, 128- Vstup / Svítidla (seznam souřadnic)**

Č.	Pozice [m]			Rotace [°]		
	X	Y	Z	X	Y	Z
29	293.953	22.250	2.820	0.0	0.0	90.0
30	293.953	25.550	2.820	0.0	0.0	90.0
31	293.953	28.851	2.820	0.0	0.0	90.0
32	297.553	22.250	2.820	0.0	0.0	90.0
33	297.553	25.550	2.820	0.0	0.0	90.0
34	297.553	28.851	2.820	0.0	0.0	90.0
35	287.954	22.255	2.820	0.0	0.0	90.0
36	287.954	25.555	2.820	0.0	0.0	90.0
37	291.554	22.255	2.820	0.0	0.0	90.0
38	291.554	25.555	2.820	0.0	0.0	90.0



ELEKTRO-LUMEN, s.r.o.

Hranická 505  
753 61 Hranice IV - DrahotušeZpracovatel Dušan Lebieczik  
Telefon +420 778 775 093  
Fax  
e-mail lebieczik@el-lumen.cz**126- Chodba / Shrnutí**

Výška místnosti: 2.500 m, Montážní výška: 2.500 m, Činitel údržby: 0.80

Hodnoty v Lux, Měřítko 1:169

Plocha	$\rho$ [%]	$E_m$ [lx]	$E_{min}$ [lx]	$E_{max}$ [lx]	$E_{min} / E_m$
Uživatelská úroveň	/	104	60	152	0.578
Podlaha	20	102	41	154	0.407
Strop	70	25	14	35	0.579
Stěny (4)	50	57	17	201	/

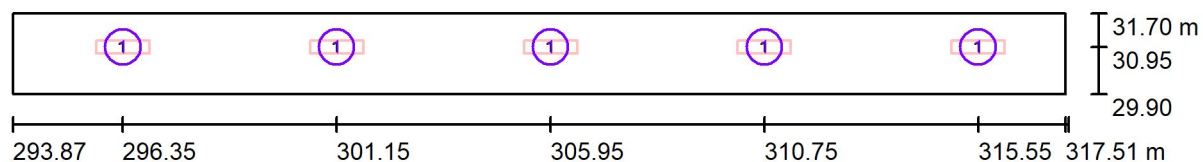
**Uživatelská úroveň:**Výška: 0.000 m  
Rastr: 21 x 11 Body  
Okrajová zóna: 0.100 m**Kusovník svítidel**

Č.	ks	Označení (Opravný faktor)	$\Phi$ (Svítilno) [lm]	$\Phi$ (Zdroje:) [lm]	P [W]
1	5	ELEKTRO-LUMEN HAMSA L G2 DMPP 2k3 840 Interiérové, vestavné LED svítidlo 1200x300 do kazetových podhledů (1.000)	1867	2300	13.0
Celkem:			9334	Celkem: 11500	65.0

Specifický příkon:  $1.53 \text{ W/m}^2 = 1.47 \text{ W/m}^2/100 \text{ lx}$  (Základní plocha:  $42.54 \text{ m}^2$ )



ELEKTRO-LUMEN, s.r.o.

Hranická 505  
753 61 Hranice IV - DrahotušeZpracovatel Dušan Lebieczik  
Telefon +420 778 775 093  
Fax  
e-mail lebieczik@el-lumen.cz**126- Chodba / Svítidla (situační plán)**

Měřítko 1 : 169

**Kusovník svítidel**

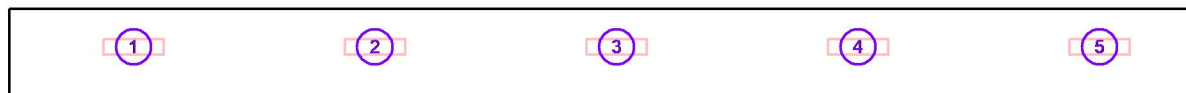
Č.	ks	Označení
1	5	ELEKTRO-LUMEN HAMSA L G2 DMPP 2k3 840 Interiérové, vestavné LED svítidlo 1200x300 do kazetových podhledů



ELEKTRO-LUMEN, s.r.o.

Hranická 505  
753 61 Hranice IV - DrahotušeZpracovatel Dušan Lebieczik  
Telefon +420 778 775 093  
Fax  
e-mail lebieczik@el-lumen.cz**126- Chodba / Svítidla (seznam souřadnic)****ELEKTRO-LUMEN HAMSA L G2 DMPP 2k3 840 Interiérové, vestavné LED svítidlo  
1200x300 do kazetových podhledů**

1867 lm, 13.0 W, 1 x 1 x LED (Opravný faktor 1.000).

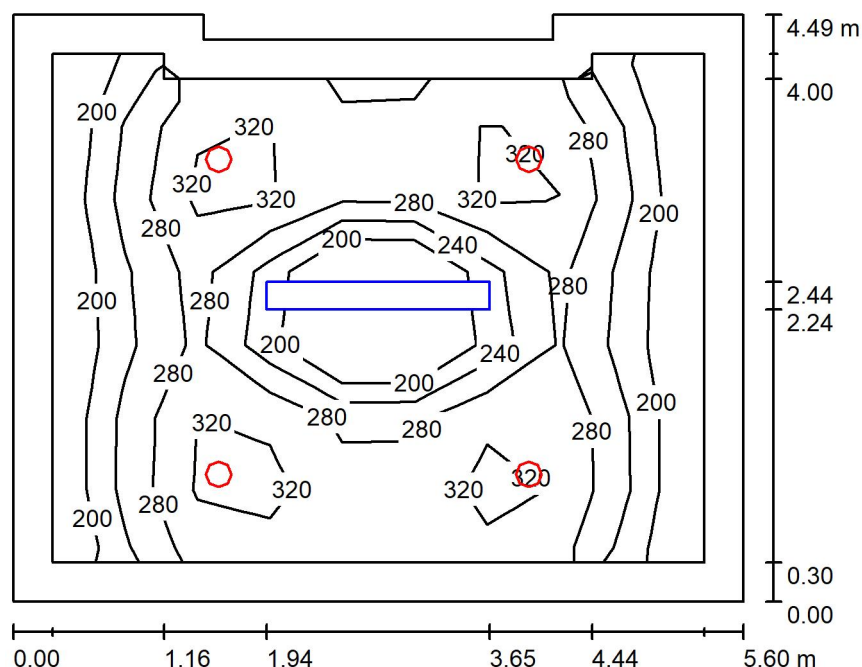


Č.	Pozice [m]			Rotace [°]		
	X	Y	Z	X	Y	Z
1	296.348	30.954	2.500	0.0	0.0	90.0
2	301.148	30.954	2.500	0.0	0.0	90.0
3	305.948	30.954	2.500	0.0	0.0	90.0
4	310.748	30.954	2.500	0.0	0.0	90.0
5	315.548	30.954	2.500	0.0	0.0	90.0

ELEKTRO-LUMEN, s.r.o.

Hranická 505  
753 61 Hranice IV - DrahotušeZpracovatel Dušan Lebedzik  
Telefon +420 778 775 093  
Fax  
e-mail lebedzik@el-lumen.cz

## 134- Umývárna / Shrnutí



Výška místnosti: 2.820 m, Montážní výška: 2.820 m, Činitel údržby: 0.80

Hodnoty v Lux, Měřítko 1:58

Plocha	$\rho$ [%]	$E_m$ [lx]	$E_{min}$ [lx]	$E_{max}$ [lx]	$E_{min} / E_m$
Uživatelská úroveň	/	273	167	366	0.610
Podlaha	20	204	14	270	0.070
Strop	70	37	25	43	0.684
Stěny (8)	50	78	22	202	/

## Uživatelská úroveň:

Výška: 0.750 m  
 Rastr: 9 x 7 Body  
 Okrajová zóna: 0.300 m

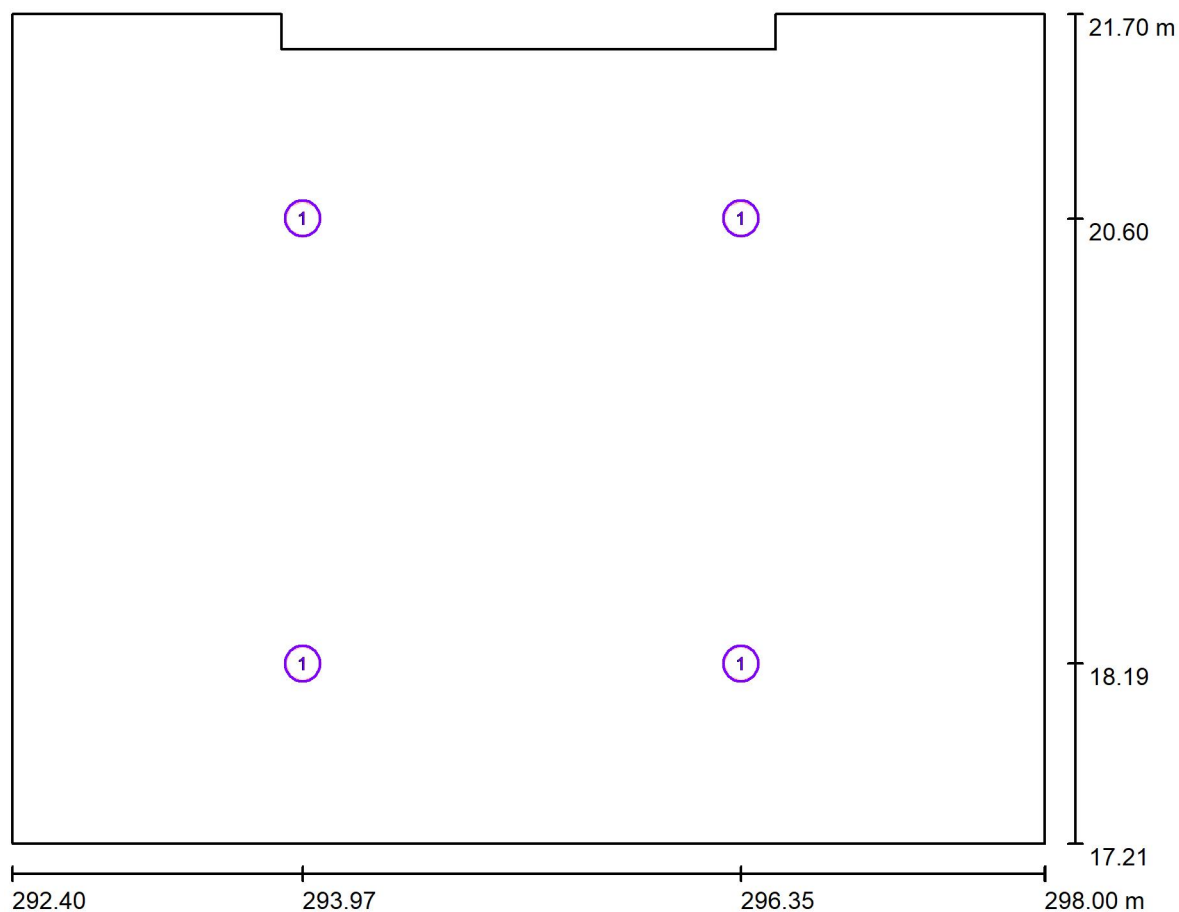
## Kusovník svítidel

Č.	ks	Označení (Opravný faktor)	$\Phi$ (Svítidlo) [lm]	$\Phi$ (Zdroje:) [lm]	P [W]
1	4	ELEKTRO-LUMEN JUNO 2k2 840 Vestavné interiérové LED svítidlo - downlight (1.000)	2200	2200	24.0
Celkem:			8801	8800	96.0

Specifický příkon:  $3.90 \text{ W/m}^2 = 1.43 \text{ W/m}^2/100 \text{ lx}$  (Základní plocha:  $24.63 \text{ m}^2$ )



ELEKTRO-LUMEN, s.r.o.

Hranická 505  
753 61 Hranice IV - DrahotušeZpracovatel Dušan Lebieczik  
Telefon +420 778 775 093  
Fax  
e-mail lebieczik@el-lumen.cz**134- Umývárna / Svítidla (situační plán)**

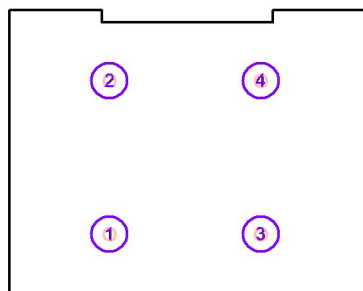
Měřítko 1 : 41

**Kusovník svítidel**

Č.	ks	Označení
1	4	ELEKTRO-LUMEN JUNO 2k2 840 Vestavné interiérové LED svítidlo - downlight



ELEKTRO-LUMEN, s.r.o.

Hranická 505  
753 61 Hranice IV - DrahotušeZpracovatel Dušan Lebieczik  
Telefon +420 778 775 093  
Fax  
e-mail lebieczik@el-lumen.cz**134- Umývárna / Svítidla (seznam souřadnic)****ELEKTRO-LUMEN JUNO 2x2 840 Vestavné interiérové LED svítidlo - downlight**  
2200 lm, 24.0 W, 1 x 1 x LED (Opravný faktor 1.000).

Č.	Pozice [m]			Rotace [°]		
	X	Y	Z	X	Y	Z
1	293.975	18.187	2.820	0.0	0.0	90.0
2	293.975	20.596	2.820	0.0	0.0	90.0
3	296.351	18.187	2.820	0.0	0.0	90.0
4	296.351	20.596	2.820	0.0	0.0	90.0